

Cloud Based ERP

网页·手机 FUNI-Q ERP

以云计算为基础的网页·手机中小/中坚企业型综合系统 ERP Solution System



以云计算为基础的网页·手机ERP

FUNI-Q ERP

FUNI-Q ERP是作以中小·中企 对象而 的解 方案, 然是 同 的信息, FUNI-Q ERP把 信息价 大化后 利用, 相对于企 活, 更增加其 的利用, 以便提高企 生力和 争力。

FUNI-Q ERP是 提高中小企 和中企 争力而 的、新的、全公司范 的 合管理解 方案。

FUNI-Q ERP是作 以云 算 基 的网页和手机ERP, 通 友好、 的用 界面 造了 企 有效价 的最佳 ERP解 方案。





FUNI-Q ERP 特征

若您使用FUNI-Q ERP,即可迅速完成业务处理,亦可使客户的业务数据远离病毒和PC格式化而得到保护。使用FUNI-Q ERP,可便于员工之间共享业务文件,也可以迅速搜索所需资料。使用FUNI-Q ERP,可便于员工之间共享业务文件,也可以迅速搜索所需资料,业务处理也很方便

- Effect 1 **以云计算为基础的网页·手机ERP**
不必另设程序,以网络为基础的ERP,随时随地、不受限制地处理业务。
- Effect 2 **将固有业务电子化**
通过与 EDI(电子文件交换)联动,将已有的固有业务及文件电子化
- Effect 3 **生产工程别进行管理**
自消耗原材料到交货的每个生产工程业务实现阶段化处理。
- Effect 4 **定制**
将要求事项和改善事项最大程度反应到公司业务后,向客户提供针对型的程序。
- Effect 5 **外包管理**
对每个合作企业赋予帐号,实现有效的交易管理
- Effect 6 **经营统计分析**
将经营所需的生产、销售、购买等数据进行统计后,通过诸多的分析,为提高生产率做出贡献。

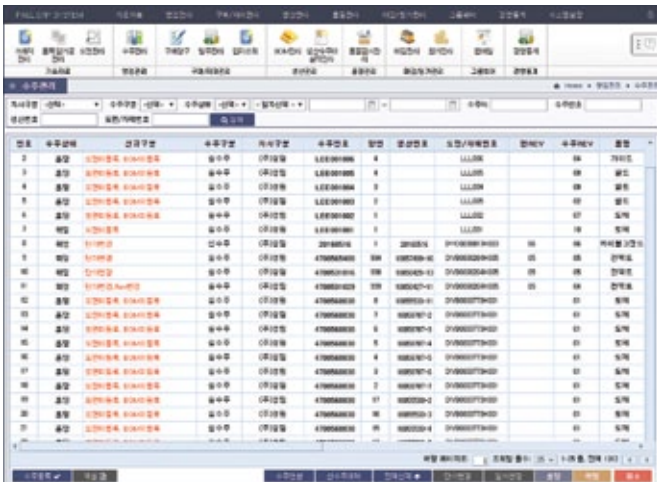
FUNI-Q ERP 功能构成

销售管理	生产管理	购买·材料管理
<ul style="list-style-type: none"> • 订单发单及报价管理 • 交易方管理 • 与销售计划相比的业绩管理 	<ul style="list-style-type: none"> • 生产计划及工作通知 • BOM(原材料消耗量)管理 • 图面管理 	<ul style="list-style-type: none"> • 实时间库存把握 • 材料买入账簿管理 • 仓库别入出库管理
人事·工资管理	外包管理	经营统计及会计管理
<ul style="list-style-type: none"> • 人事管理、出缺勤管理 • 工资及奖金管理 • 退职对账,年末对账 	<ul style="list-style-type: none"> • 实时间外包进行管理 • 与外包相比的 结账管理 • 对每公司赋予账号 	<ul style="list-style-type: none"> • 传票,买入卖出管理 • 结算及 财务报表 • 电子税单联动 • 经营统计数据分折

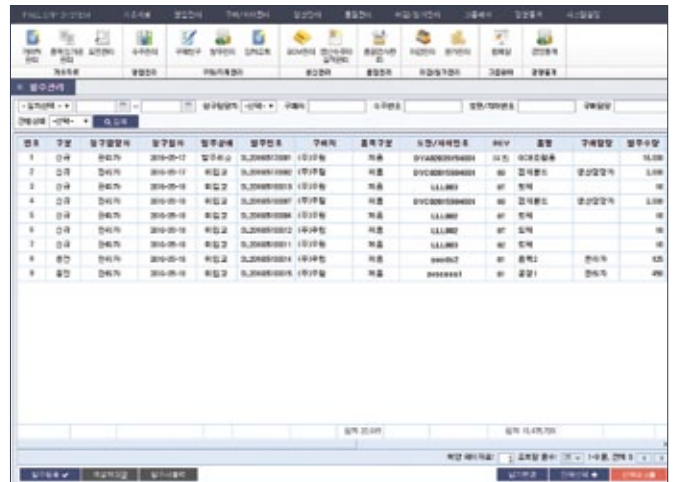
有最佳竞争力的 FUNI-Q ERP 主功能

01 营业管理

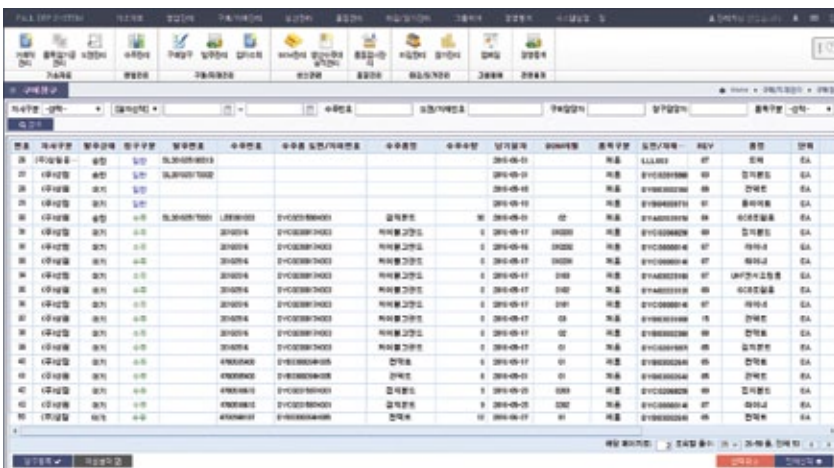
接单发单管理 / 购买及销售管理 / 交易方管理 / 品目管理



▲ 接单管理界面



▲ 接单管理界面



▲ 接单管理界面



▲ 接单管理界面

1. 接单、发单管理

- 通过接单和发单注册(直接注册、EXCEL资料注册), 反映在各生产工程的阶段
- 通过了解与发单相比的交货情况, 便于结账管理
- 可以下载并打印交易订购单

2. 购买及销售管理

- 通过按照购买及销售而制定的数量、退货数量、供应价格总额及附加税总额, 可自动算出总购买金额
- 可与会计管理联动后进行购买和销售管理

3. 交易方管理

- 交易方目录、交易停止公司目录登录及各交易方的单价设置
- 通过对各公司生成账号, 以各公司 ID 可以接入合作公司网站

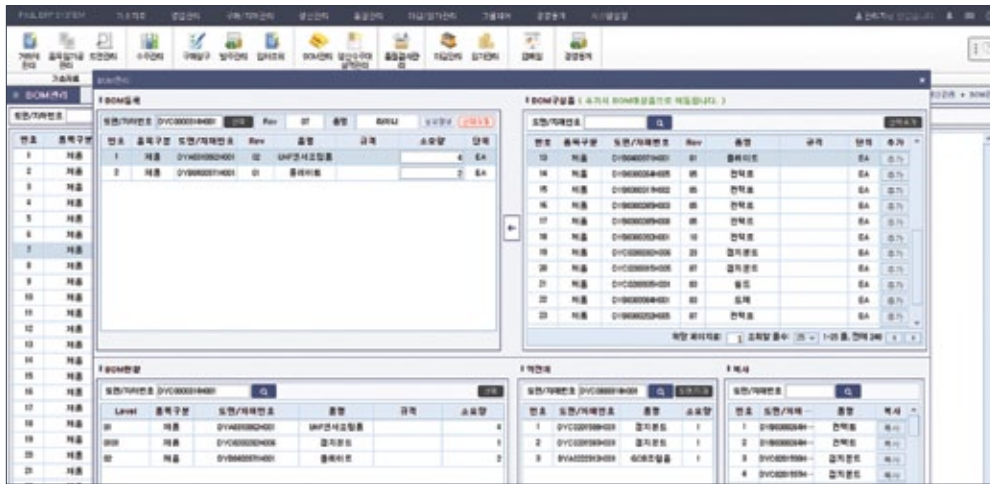
4. 项目管理

- 注册新项目后, 确认项目信息 (品名、规格及类型、材料及数量, 项目代码, 图号等)
- 输入每个公司的交易单价和附加税率, 可以做出以公司为单位的项目管理



02 生产管理

BOM (原材料消耗量)管理 / 生产管理 / 库存管理 / 图面管理



▲ 以项目为单位的BOM 管理界面



▲ 图面管理界面



▲ 图面管理界面



▲ 质量检验管理界面

1. BOM (原材料消耗量) 管理

- 通过BOM设置,按照正确消耗量计算,设计出自动抵消各种原材料和辅助材料库存的方式
- 通过BOM管理,可以提前计算为生产所必需的原材料及副材料数量

2. 生产管理

- 以接单、期间为单位,生产现况的查询与管理
- 与生产指示相比的生产业绩管理
- 通过自动算出的消耗量,可以对不足的原材料及辅助材料进行迅速的接单邀请业务

3. 库存管理

- 迅速而正确地把握以类别、仓库为单位的库存量,是防止生产中出现品质差别的设计
- 可以设定另行的BOM,减少原材料投放错误
- 通过录入损耗处理信息,了解并管理损耗事由,以减少不良率

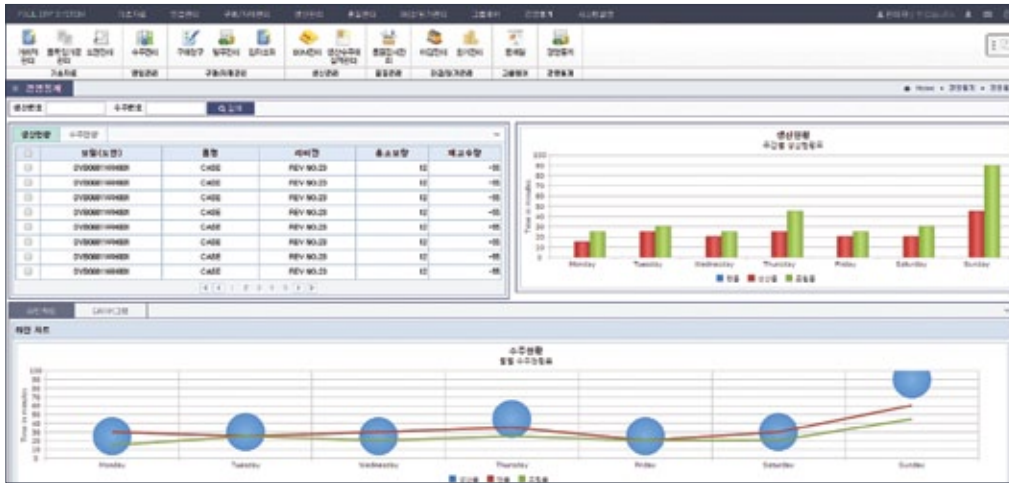
4. 图面管理

- 通过按照各项目而做出的录入图面,可以安全管理图面
- 对图面的变更进行反应后,有助于正确生产的作用
- 通过图面浏览的权限设定,可提前预防出现因图面变更而导致的问题。

拥有最高竞争力的 FUNI-Q ERP 主功能

03 经营统计及会计管理

统计管理 / 会计管理



▲ 统计管理界面



▲ 统计管理界面

1. 经营统计

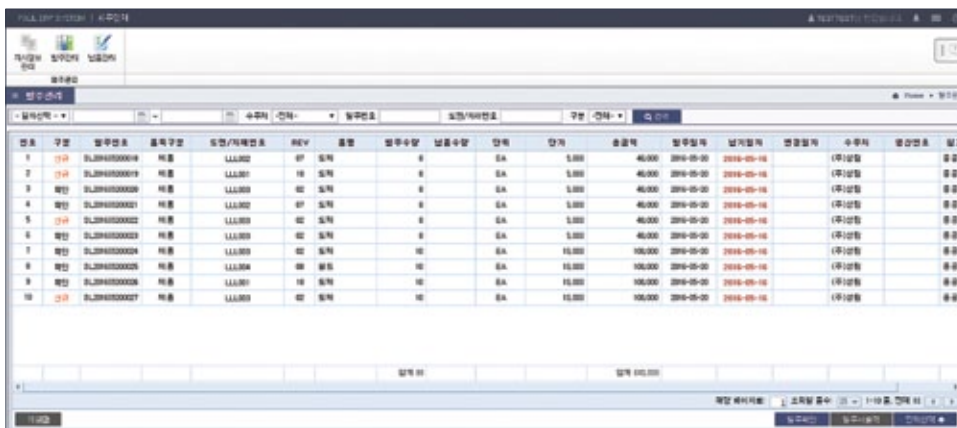
- 提供关于交易量、销售、精算等的多种类统计分析资料,便于管理者进行分析
- 通过销售能力确认及预测,提高生产效率
- 发挥让管理者有效运营公司的指标作用

2. 会计管理

- 将已有的手写存取款传票电子化,改善麻烦
- 通过对买入,卖出的正确管理,可进一步管理交易金额、纳入金、存款。
- 与e税路电子税单联动

04 外包管理

外包管理



▲ 外包管理界面

1. 外包管理

- 对各公司生成账号后,在合作公司网站上可以做交易管理,因此也能够分析并确认货款支付、接单发单、结账等因素
- 以一个ERP程序,即可对提高合作公司生产率方面做出贡献



FUNI-Q ERP 适用领域

通过按照公司所需要的功能进行个性化定制方法, FUNI-Q ERP拥有灵活应对多样产业群的优点。



01. 汽车



02. 制造



03. 机械



04. 船舶



05. 运输



06. 流通



07. 休闲



08. 电子

FUNI-Q ERP 期待效果

若您使用FUNI-Q ERP, 即可迅速完成业务处理, 亦可使客户的业务数据远离病毒和PC格式化而得到保护
使用FUNI-Q ERP, 可便于员工之间共享业务文件, 也可以迅速搜索所需资料。

01/ 经营方面

- **缩减成本**
利用电子化的程序, 可缩减人工费及运营经费
- **以个性化功能增加实用性**
可开发符合公司环境的自我解决方案(定制可能)
- **企业程序构筑**
因使用 ERP 系统, 可以构筑标准化的企业信息系统
- **提前预测及应对**
通过根据正确的算法而得到的模拟试验, 可以提前预测并应对企业经营变化。
- **稳定的管理系统**
通过该生产管理系统的, 可以进行稳定的生产经营活动及需求预测。

02/ 业务方面

- **迅速的决策**
用户着想的便捷功能, 可以减少业务程序, 也可轻松找到业务所需的资料, 以正确处理业务
- **资料保密**
因为设定部门别/业务别使用者权限, 因此对资料能够进行保密, 防止毁损
- **便利的图面管理**
强化功能, 以安全地保护并管理重要的图面文档,
- **有效的文档管理**
消除已有手写并发的麻烦, 电子化后, 进行系统性管理



釜山广域市南区水营路60 (门岬洞) JISAN大厦3层
电话. +82-1855-0313 传真. +82-51-627-8029 邮件. smart@moatt.co.kr
www.moatt.co.kr