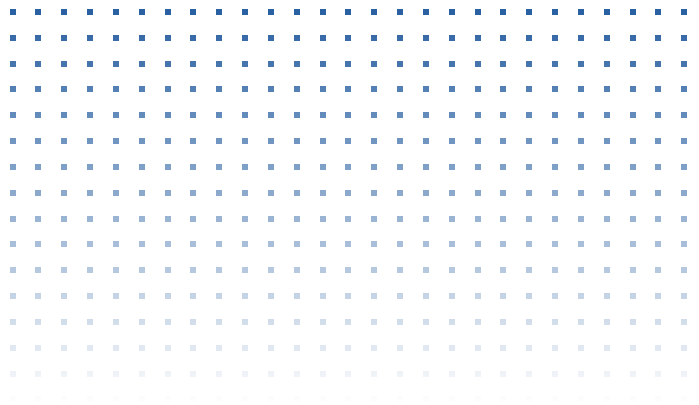


A central graphic consisting of a white square with a thick border. The top-left portion of the border is lime green, and the rest is dark blue. Inside the white square, the text 'Best total IT Solution &amp; Service' is written in a small, green, sans-serif font. Below this, the word 'Moatt' is written in a large, blue, sans-serif font.



## Contents

企业介绍	05
事业领域	07
主要事业	
_ ERP	08
_ Golf	10
_ Solution	11
_ Service	15
_ R&D	17
获奖及言论 PR / SNS	18
公司组织框架	19

**T H E  
B E S T  
Experience  
LEADER IN SMARTLIFE**



■ 给您的 e-Business插上腾飞的翅膀。

以对人们温暖的感情为基础

做一个有开创精神的、 不断进行研发活动的 IT 专业企业



## ABOUT US

### Know-How

自创业初期即拥有关于公署、中小企业、协会的技术上有一定难度的大规模 e-Business 开发及 Know-How 技术。

### Professional

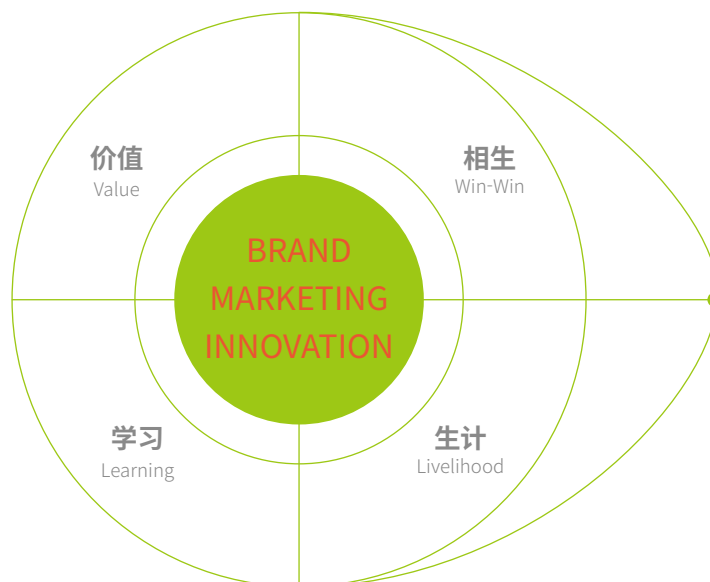
我们拥有各行业最高竞争力的人才构成；IT企业的专门顾问、多年在线促销战略企划经验的广告 / 销售专家以及系统开发部门等经验丰富的开发者以及网站设计师。

### All Service

e-Business的成功，不仅因其优美的设计和稳定的系统，更得益于其为顾客提供的个性化服务，以及通过持续销售活动来提升品牌认知度。我们从 e-Business 事业企划至制作后期的综合维修，自始至终为客户的在线事业提供最一整套完善的综合性支援服务。



## VISION



以创造和融合为理念，  
全球 ICT 的领军企业

## ■ 提供将e-business的业务领域扩张至事业领域的服务

Moatt 以稳定和持续的技术含量及实行力量向客户提供其所需的最适合服务。



## BUSINESS

### S/W 开发

我们向客户提供自信息系统构筑方案的设置至业务分析、设计、构筑乃至履行的一整套客户所需的所有服务。

系统综合开发是指将系统构成因素按次序而进行结合，并构筑一个整体系统的过程，提供企业所需的自计划、开发、构筑乃至运营的信息系统相关所有服务。

在企业信息系统越来越巨大化和复杂化的情况下，Moatt 将经营信息和信息技术结合在一起，也将网络、硬件、应用系统有机地融为一体后，有效利用信息技术基础设施向客户提供新概念服务。



### 解决方案

区分	详细内容	活用领域
ERP	Funi-Q 中小企业针对型ERP (Web, Mobile) 接单发单, BOM, 生产, 来料加工, 销售, 营业, 库存, 仓库, 统计	生产, 电气, 汽车等 造船, 器材, 制造领域
	Uuni-Q 中小企业针对型生产工程管理系统物品管理, 生产进行情况, 实时间确认, 统计	
高尔夫	BIRDIE WITH 智能高尔夫竞技管制及 e yardage	国内外高尔夫球场
	TOY ERP 婴儿用品出租, 返还解决方案	
解决方案	PLANNER-3S 智能业务共享及通报解决方案日程公告, 通知沟通, 记录	小学, 小中学, 高中学, 大学 校, 企业, 公署
	旅行社日程管理 旅行社总日程管理解决方案	旅行社
	多面评价 (在线调查) 从上司、同僚、下属等所有组织成员处得到 客观评价及管理的服务	服务业行政职, 事物职, 企业, 调查活用
Service	DID 解决方案 在线特征实时间概念和新闻广告等 宣传介绍系统 (利用kiosk)	酒店, 休闲大厅, 大型 超市及商店, 样品房, 宣传馆
	website 网站, 购物中心, 手机, 销售构筑服务	

## ERP SYSTEM

### ● FUNI-Q ERP (以云计算为基础的制造·物流解决方案)

FUNI-Q ERP 是指以中小·中型企业为对象而开发的以网络和手机为基础的解决方案。同样的信息条件下，与其将其价值扩展至最大化的企业活动相比，我们更倾向于积极利用信息，使企业的生产力量和经济力量进一步提高。



#### 主要功能

FUNI-Q ERP 要大力发展事业及服务活动、扩大 Global Network，以提高为客户服务的力度。

营业管理	生产管理	库存管理	账簿	人事/工资管理	电子税单服务联动	经营统计
客户管理 / 订货管理 / 购入管理 / 销货管理	BOM (原材料消耗量) / 生产计划、工作通知 / 生产业绩管理 / 外包委托加工管理	仓库别 入出库管理 / 分类别库存管理 / 损耗处理管理	单子制作 / 报告书 / 结算及财务报表	人事管理 / 出勤管理 / 工资管理 / 奖金管理	e税路 (发行与国税厅联动的电子邮件、短信、传真)	统计算出 / 统计分析 / 数据 / 结果报告书

#### 主要特征

使用者利用 FUNI-Q ERP 直接生成所需的菜单，ID 生成也没有任何限制。

FUNI-Q ERP 采用个性化制作功能，因此，可让公司制作并使用其所必需的功能，也可以统筹管理分公司和代理店的 ERP 系统。

- 无限的升级**  
 随着技术及法令变化而应对经营环境
- 支持多种语言**  
 为方便海外分公司及当地人使用，提供支持汉语、英语等多语言服务
- 稳定性**  
 通过云计算进行的稳定的服务器管理 / 通过 SSL 适用、强有力的保安系统
- 手机 ERP**  
 利用智能手机或平板电脑可使用在手机环境下的 ERP 主要功能
- 以网络为基础**  
 不必另行设置的网络浏览器即可使用
- 定制**  
 可使用于现有业务的账簿、交易明细单、订购单、报价单等各种格式

#### 使用效果

若您使用 FUNI-Q ERP，即可迅速完成业务处理，亦可使客户的业务数据远离病毒和 PC 格式化而得到保护。使用 FUNI-Q ERP，可便于员工之间共享业务文件，也可以迅速搜索所需资料。





## ● UNI-Q ERP (生产工程管理解决方案)

UNI-Q ERP 是专门为中小企业提供个性化生产工程综合管理解决方案。这是通过现场及办公室之间实时工作监控而有效管理生产工程，为企业生产效率最大化做出贡献的系统。



### 主要功能

生产工程管理	库存管理	设备零件履历管理	实时间生产现况	经营统计
原材料消耗量 / 工程管理 / 生产计划管理 / 生产业绩管理	订货管理 / 仓库别 入出库管理 / 分类别库存管理 / 损耗处理管理 / 赐给材料管理	图面及品质管理 (搜索、印刷、扩大及缩小)	现场作业者基板 / 启动状态 / 一览表提供 / 实时间工程进行情况查询	统计算出 / 统计分析数据 / 结果报告书

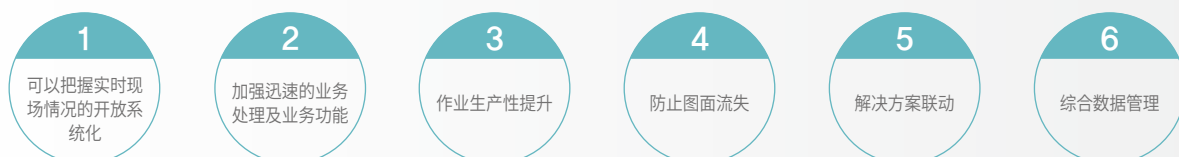
### 主要特征

UNI-Q ERP 通过电算化实时间业务处理，有助于业务效率性提高及生产效率最大化。

- **实时监控**  
可以实时监控现场生产过程中所发生的错误、验证及修改
- **DB 储存/搜索**  
可随时预测根据 DB 储存情况而所发生的信息和趋势，生产过程中发生错误时把握其原因。
- **查询资料 excel 变换 功能**  
简单而便利地使用资料统筹管理功能
- **履历管理**  
设备零件履历管理
- **直观性的 UI 及一览表使用**  
使用含图标的一览表，可便于作业员把握工程进行程度
- **根据工程项目生产、库存、不良管理**  
通过工程项目，可以做有系统性的工程管理

### 使用效果

使用 UNI-Q ERP，可在生产性效率提高、作业标准化、生产所需时间缩小等运营方面减省前导时间。生产效率提高，可以实现有效的业务处理，也可以灵活应对企业的生产环境。



## GOLF SYSTEM

### BIRDIE WITH

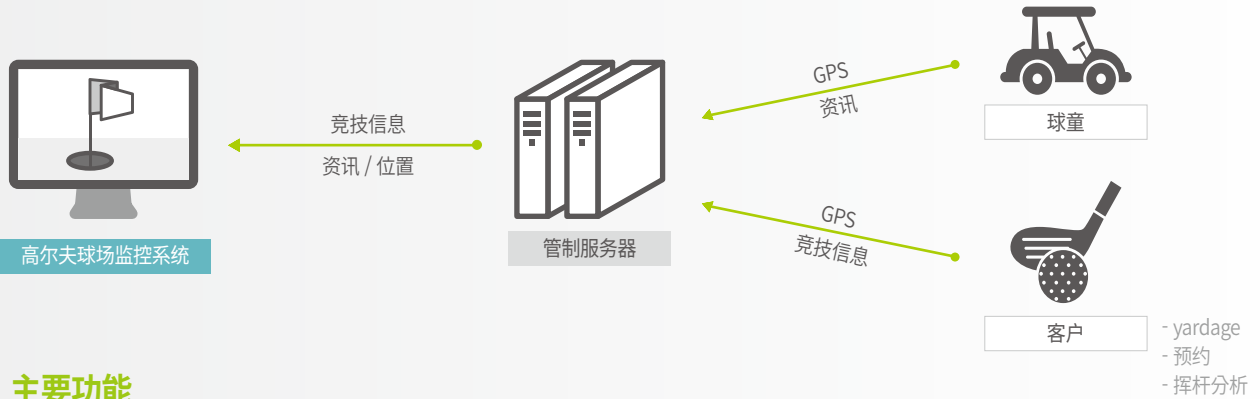
为高尔夫球场、访客等所有人提供的高尔夫解决方案服务  
竞技管制及 e yardage 网 & 手机解决方案平台

BIRDIEWITH 开发与高尔夫领域接合的S/W技术，并通过信息分析向客户提供最优化的网络 & 手机解决方案的平台。希望通过该平台创造更加快乐的高尔夫文化并主导高尔夫文化流行趋势。



### 程序

接受自智能机器发送的 GPS 信息后，若将资讯和客户的竞技记录数据传送至管制服务器，即可提供高尔夫球场监控系统的竞技信息、资讯以及位置信息。



### 主要功能

智能高尔夫球竞技管制 - 高尔夫球场

竞技管制	BIRDIE Talk
球场管理	手机预约
饮食管理	

e yardage book-客户 (高尔夫)

挥杆摄影 & 分析	球场 & 攻略信息
得分管理	手机预约

## 婴儿用品出租, 返还解决方案

### TOY ERP

是以云计算为基础的婴儿用品出租管理平台系统, 利用TOY ERP可方便地管理会员和出租品。



### 主要功能

#### #1. 会员管理

##### 会员信息管理 / 品目代码管理

会员基本信息和出租明细, 等级别发生费用信息 (会费、拖欠费、破损维修费、个人分摊额), 组合代码管理信息

#### #2. 库存管理

##### 出租品管理 / 出租品管理 / 支店别出入库台账

出租品注册明细及返还履历, 各支店别出租品拥有明细及出租品条形码和出租信息, 各支店别出入库信息

#### #3. 出租/返还管理

##### 出租返还管理 / 进款管理

会员别最近出租明细及进款承认明细, 日别进款对象搜索及发生金额

#### #4. 精算管理

##### 请求合算进款管理 / 捐款收据发放 / 拨款管理

请求进款及未进款明细, 请求承认详细明细, 请求进款管理, 捐款收据发放及信息, 期间别开支明细查询

#### #5. 经营统计

出租现况分析 / 月别·品目别·支店别出租情况 / 出租收入分析 / 赞助收入情况 / 会员会费收入情况 / 支店别出租日子及返还台账 / 每日收入总计表 (日记表) / 会员加入台账 / 加入会员明细书

将多样的统计资料变换成 EXCEL 格式, 有效分析并管理数据

### 特征及优点

01

以云计算为基础的服务 - 与PC, 智能手机、平板电脑 PC 等的智能设备连接后, 可随时随地实现出租并返还物品的功能

02

ERP & 条形码系统 - 以条形码扫描方式, 可轻松管理大量物品

03

统计资料提供 - 通过多种格式的统计资料, 可对经营进行必要的信息分析及管理

04

个性化定制 - 可开发符合特性的个性化定制以达到最优化的解决方案

05

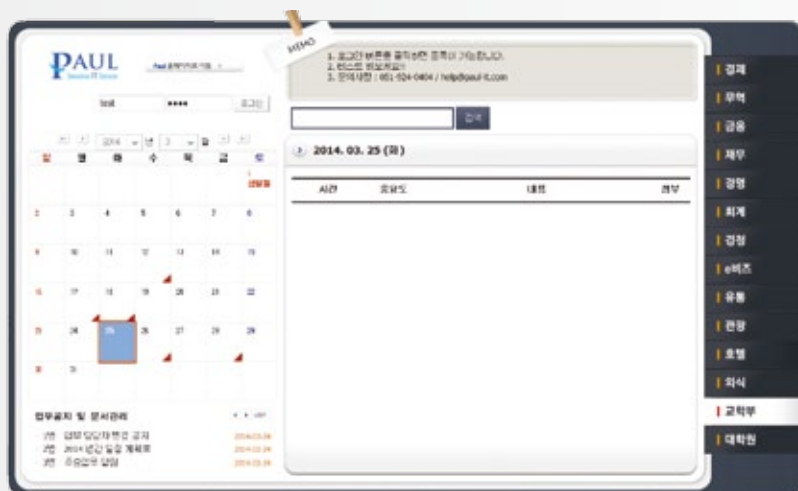
精算功能 - 可按分店或信用卡公司分类精算及传票 (政府支援金) 处理功能

# 日程管理解决方案

## PLANNER-3S

PLANNER-3S 是在因繁复的业务和日程而难以进行系统化管理时，为有效稳定管理而开发的最佳智能时间表的共享解决方案

### 主要特征



### 主要特征

- 01 有效的业务管理和传达
- 02 实时日程及业务通知
- 03 全体/队为单位的日程综合管理
- 04 稳定的文件管理及共享
- 05 使用熟悉的月历、清单UI形态

## 旅行社日程管理

这是为中小规模旅行社而开发的最佳日程管理程序。  
以一目了然的月历形态，可将旅行日程管理所需的业务电子化后，快捷地进行管理



- ### 主要特征
- 酒店 / 旅行地 / 导游 / 业务精算
  - 可将旅行地以摘要和颜色区分并标识
  - 详细栏 - 掌握酒店简称和被预约的客室数量
  - 录入信息时，即联动自动输入功能
  - 导游注册 / 打印 / 旅行场所注册及顺序 / 酒店联系方式 储存 · 修改 · 删除 / 住宿日计算
  - 个别旅行地日程注册 / 修改 / 可删除
  - 可向担当导游传输信息 SMS

## 通过评价和反馈， 可以实现客观的评价管理

### ● 多方面评价 (在线调查)

与上司对下属做出评价的已有方式不同， 这是一种从上司、 同僚、 下属等所有组织成员处得到评价的方式

### 内容指导

评价者模式	管理者模式									
按照已登录的评价目录进行问卷调查， 同样的部门内， 可以通过匿名方式进行评价	可确定组织管理和全面性评价管理以及 评价结果									
										
<table border="1"> <tr> <td>评价对象 List</td> <td>评价项目表 Evaluation</td> <td>评价完毕</td> </tr> </table>	评价对象 List	评价项目表 Evaluation	评价完毕	<table border="1"> <tr> <td>组织管理</td> <td>评价进行查询</td> <td>次数管理</td> </tr> <tr> <td colspan="3">可确认全体 / 集团别 / 部门别 / 个人别评价结果， 亦可以 (excel 格式进行储存)</td> </tr> </table>	组织管理	评价进行查询	次数管理	可确认全体 / 集团别 / 部门别 / 个人别评价结果， 亦可以 (excel 格式进行储存)		
评价对象 List	评价项目表 Evaluation	评价完毕								
组织管理	评价进行查询	次数管理								
可确认全体 / 集团别 / 部门别 / 个人别评价结果， 亦可以 (excel 格式进行储存)										

### 主要功能

评价者	<b>做评价</b> 以点击5个分数体系的方式进行评价 <b>计算得分</b> 若评价完毕， 即可直接得出分数
	<b>组织管理</b> 员工 信息注册 / 修改 / 删除 <b>次数管理</b> 可掌握多面评价的开始、 评价目录管理， 现在评价进行情况等功能 <b>项目管理</b> 按照行业类别， 根据特性或评价主题不同， 可灵活地进行项目管理， 并可利用多面评价以外的其他问卷调查 <b>结果管理</b> 多次元的结果管理 (集团别 / 部门别 / 个人别) 对总参与者数量&评价结果， 可以以平均、 最高、 最低的分数的来进行管理 <b>其他评价管理</b> 适用调整系数， 除去最高分和最低分
管理者	

### 特征及优点

01	若具备可以上网的智能手机、 PC等条件， 就可以随时随地进行评价
02	<b>彻底的保密</b> 确保评价结果和评价对象的隐私安全， 因而可以做出客观公正的评价管理
03	<b>个人间、 组织间、 力量别等多样性的统计</b> 将评价结果细分化后， 可以管理评价结果。 通过多样的分析数据， 可以将评价结果反映至人事管理系统。
04	<b>评级结果反馈</b> 通过同僚做出可信赖的评价反馈， 可以激发个人能量， 也以评价结果提高业务效率
05	<b>水平性的组织文化</b> 多面评价可让组织成员走出垂直性的组织文化， 打造相互和谐的水平性组织文化

# Digital Information Display Solution

## ● DID 影像信息解决方案



DID 是指利用 Digital 影像设备的所有 Media Display 的总称，也是环境友好型的 Green Convention 系统。Digital Signage System 通过其所设置的 Display 装置，可自由编排并发行高品质的多样 Digital content（视频、图像、文本）。因此它拥有可以向顾客转达 Visual Message 的优点。随着 Display Panel 的发展，高曲折度影像、纵型 Display 等技术在迅速发展的 DID 市场得到普及：公共场所、购物中心、酒店、喜宴、展示会、医院、地铁等人群聚集的地方，并逐渐替代在户外标牌和记事板，其市场规模越来越大。

### 主要功能

- 01**

通过大型LCD面板，可提供清晰度较高的内容
- 02**

利用视频及小插图体现多样的内容
- 03**

根据高尔夫球场运营时间，自动运行和关闭
- 04**

可随时变更信息，便于进行特定活动
- 05**

反应IT趋势的 Signage 效果最大化
- 06**

替代高尔夫球场内需要周期性变动的离线型广告

### 优点

- |    |                                |
|----|--------------------------------|
| 01 | 影像、图片、SWF, PPT, PDF、网页等多样的内容形式 |
| 02 | 可自由配置内容的图案设计                   |
| 03 | 可选择单独PC内置型或 ASP 服务型            |
| 04 | 比其他DID解决方案更低廉的价格和运营费用          |
| 05 | 利用与高尔夫球场有关的广告项目活用功能来创造收益       |
| 06 | 向会员提供高品质的信息，区别于其他的高尔夫球场        |



### 内容构成

编制主要新闻、天气、交通、股价信息	介绍片高尔夫球消息、辅导、利用指导、公告事项、促销指导
可提供预约信息、画廊照片、菜单介绍	RSS、实施间新闻等多样的编辑及内容

## 网页制作

Moatt以通过众多的自制开发项目而积累的knowhow和专业企划力量为基础，以创造性思维（战略性咨询，最适合的UX咨询，UI设计，Creative 设计等）导出最佳的结果

01

Homepage

02

Shopping  
mall

03

Mobile

04

Marketing

### 有价证券



< DANDI VENTURE论坛 >



< 济州太平洋酒店 >



< 智能社工力量简历 >



< 韩国轻量系统 >



< (柱)S-ON >



< 青海船舶 >



< Debeach 高尔夫球俱乐部 >



< Highest 高尔夫球俱乐部 >



< Lilitam自助餐 >



< Busan Univ. 口腔医院 >



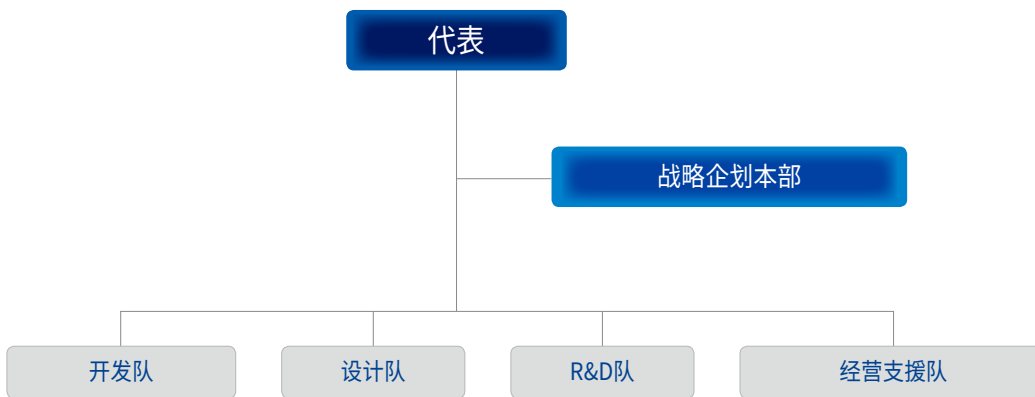
< Geo R&D >



< Leaders 高尔夫球俱乐部 >

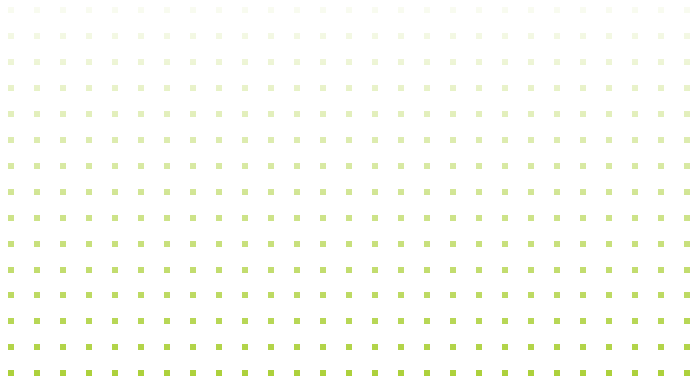
# Moatt PROCESS

## ● 组织架构图



研究开发	系统运营	多媒体	附属研究所
<ul style="list-style-type: none"> <li>· 系统整合 (SI) 开发</li> <li>· 服务器 环境构筑及SI咨询</li> <li>· DB Architecture / 综合系统构筑</li> <li>· 手机应用程序开发</li> </ul>	<ul style="list-style-type: none"> <li>· 财务 / 会计</li> <li>· 合同 / 顾客管理</li> <li>· 服务器及保安管理</li> <li>· DB Back-up / Monitoring</li> <li>· 网站维修及运营代理</li> </ul>	<ul style="list-style-type: none"> <li>· 网页设计, 脚本, Motion, Action</li> <li>· U.I / U.X / G.U.I 多媒体设计</li> <li>· 网页标准化 HTML 出版</li> <li>· 手机网页设计</li> <li>· Javascript, JQuery 脚本</li> </ul>	<ul style="list-style-type: none"> <li>· S/W 工程</li> <li>· Solution</li> <li>· IT 教育</li> </ul>





釜山广域市南区水营路60 (门岬洞) JISAN大厦3层

**TEL.** +82-1855-0313

**FAX.** +82-51-627-8029

**E-mail.** [smart@moatt.co.kr](mailto:smart@moatt.co.kr)

**URL.** [www.moatt.co.kr](http://www.moatt.co.kr)

